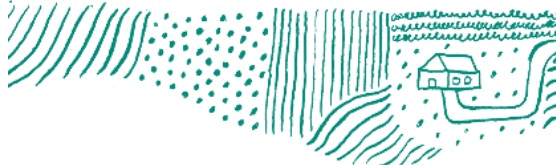


Colloque

FAMILLE(S) & PSYCHIATRIE du XIX^e siècle à nos jours

15 et 16 octobre 2024 à Lyon

Organisé à l'occasion du bicentenaire de l'hôpital Saint Jean de Dieu, ce colloque pluridisciplinaire entend faire se rencontrer, autour de cette thématique à la fois ancienne et très actuelle, des chercheurs, des professionnels du soin, des personnes concernées et des aidants. L'enjeu est de mettre au jour la complexité des liens entre l'institution psychiatrique et l'entourage des personnes qui y sont prises en charge depuis le XIX^e siècle.



Ces journées sont organisées par le Centre hospitalier Saint Jean de Dieu / ARHM en partenariat avec le l'Université Lumière Lyon 2 et le Laboratoire de Recherche Historique Rhône-Alpes.

Comité d'organisation : Isabelle von Buelzingsloewen, professeure d'histoire contemporaine à l'Université Lumière Lyon 2 / LARHRA ; Mathis Farcy, doctorant en histoire à l'Université Lumière Lyon 2 / LARHRA et au Centre Hospitalier Saint Jean de Dieu et Cécilia de Varine, responsable du service d'action culturelle de l'hôpital Saint Jean de Dieu.

Comité Scientifique : Sandrine Denis, psychologue au CH Saint Jean de Dieu, présidente du GREPSY ; Evelyne Lasserre, maîtresse de conférences en anthropologie à l'Université Lyon 1, EVS ; Mathilde Rossigneux-Méheust, maîtresse de conférences à l'Université Lyon 2, LARHRA, IUF ; Monique Simond, coordinatrice de la maison des usagers au Centre Hospitalier Saint Jean de Dieu, présidente de LAAFIASO ; Yvan Sonjon, kinésithérapeute, doctorant en neurosciences, membre de la fédération de recherche du CH Saint Jean de Dieu, CRNL, INSERM.

Ce colloque s'inscrit dans le cadre des manifestations du bicentenaire de l'hôpital Saint Jean de Dieu de Lyon, en écho à l'exposition *Un long fleuve intranquille, histoire de l'hôpital Saint Jean de Dieu 1824-2024*. Cette exposition présentée dans la chapelle de l'hôpital, 290 route de Vienne, 69008 Lyon, est ouverte du mercredi au dimanche, de 11h à 18h, jusqu'au 31 octobre 2024. [Pour en savoir plus.](#)



Gratuit, ouvert à tout le monde

Inscription obligatoire :

- Pour les salariés de l'ARHM, s'inscrire auprès de l'encadrement et via GECO.*
- Pour les personnes extérieures à l'ARHM, s'inscrire via le QR code ci-dessous :



NB : CE COLLOQUE N'EST PAS ACCESSIBLE EN VISIOCONFÉRENCE.

* La participation à ce colloque ne s'inscrit pas au titre de la formation professionnelle continue.



Carte graphique réalisée par l'Atelier Pers.



Programme sous réserve de modification.

Mardi 15 octobre

À l'Université Lumière Lyon 2

Amphithéâtre de la Maison Internationale des Langues et des Cultures (MILC), 35 rue Raulin, 69007 Lyon.

Tram T1 arrêt quai Claude Bernard ou T2 arrêt Centre Berthelot.

----- à partir de 8h30 – accueil, émargement et café -----

9h30 – Mot d'accueil

par Jean-François Bénévise, président de la Fondation ARHM (Action Recherche Handicap et santé Mentale).

9h40

Introduction par Mathis Farcy, doctorant en histoire à l'Université Lumière Lyon 2 / Laboratoire de Recherche Historique Rhône-Alpes (LARHRA) et au Centre Hospitalier Saint Jean de Dieu.

Secrets de famille et psychiatrie : pour une recherche collaborative par Isabelle von Bueltzingsloewen, professeure d'histoire contemporaine à l'Université Lumière Lyon 2 / LARHRA.

La famille autour du patient, à partir d'un tableau d'Auguste Biard par Cécilia de Varine, commissaire de l'exposition « Un long fleuve intranquille ».

10h15

“Mon mari est un malade” : le rôle des familles dans le signalement pour troubles mentaux (Paris, 1950) par Marie Derrien, maîtresse de conférences à l'Université de Lille, Institut de Recherches Historiques du Septentrion (IRHIS), Institut Universitaire de France (IUF) et Mathilde Rossigneux-Méheust, maîtresse de conférences à l'Université Lumière Lyon 2 / LARHRA et IUF.

11h

La place des familles auprès des personnes concernées par un trouble psychique par Téo Girard, membre du comité des personnes concernées de l'hôpital Saint Jean de Dieu, pair-aidante pour l'association La Roche.

Le désir d'être un bon père : parcours de vie et trajectoire de soins d'un père schizophrène (1976-2006) par Sandra Harrisson, professeure à l'École des sciences infirmières de l'Université d'Ottawa, Unité de Recherche sur l'Histoire du Nursing (URHN).

-----12h30 - 14h : pause déjeuner -----

14h

L'accompagnement des proches aidants par les associations de familles, les services de l'UNAFAM par Marie-Andrée Mandrand, bénévole à l'Union Nationale de Familles et Amis de personnes Malades et/ou handicapées psychiques (UNAFAM 69).

14h45

Enfants “arriérés”, parents “déséquilibrés” ? Les relations entre parents et enfants à l'épreuve de l'internement à la Colonie de l'asile de Vaucluse (1876-1914) par Anatole le Bras, chercheur post-doctorant au Centre for History and Economics in Paris (CHEP).

Travailler avec les aidants aujourd'hui à l'hôpital Saint Jean de Dieu de Lyon par Jennifer Coulet, infirmière de l'équipe intersectoriel jour – POOL, Centre Hospitalier Saint Jean de Dieu.

----- 15h45-16h15 : pause-café -----

16h15

“Prenez maintenant la plume et composez de belles lettres” : le lien social des malades de l'hôpital Saint-Jean-de-Dieu à partir de leurs écrits dans le journal *l'Espoir* (1957-1981) par Mathis Farcy.

Mercredi 16 octobre

Au centre Hospitalier Saint Jean de Dieu

290 route de Vienne à Lyon.

Bus C12, arrêt hôpital Saint Jean de Dieu.

Espace Conférences - salle Sanou Souro.

Parking visiteurs gratuit.

----- 9h30 : accueil café -----

10h

Le psychiatre, l'ombiasy, l'interné et sa famille : repenser la prise en charge du “fou” au lendemain de l'Indépendance (Madagascar, années 1960) par Raphaël Gallien, doctorant en histoire à l'Université Paris Cité, Centre d'Etudes en Sciences Sociales sur les Mondes Africains, Américains et Asiatiques (CESSMA).

La place des familles dans le soin psychique au Burkina Faso par Dr Oumaha Sourabie, psychiatre, chef de service de la psychiatrie au Centre Hospitalier Universitaire Sanou Souro à Bobo-Dioulasso et Dr Juliette Grison-Curiner, psychiatre au Centre Hospitalier Saint Jean de Dieu.

11h30

Visite libre de l'exposition « Un long fleuve intranquille - Histoire de l'hôpital psychiatrique Saint Jean de Dieu de Lyon 1824-2024 » /pause déjeuner.

14h

Les thérapies familiales systémiques doivent-elles soigner “la Famille” ? par Dr Léa Bourseau, pédopsychiatre et thérapeute familiale, responsable médicale à l'Institut Régional d'Interventions Systémiques (IRIS)

Les familles partenaires dans le soin psychiatrique : accueillir et transformer le lien familial par Françoise Aubertel, psychologue clinicienne, formatrice à l'Association pour le Développement du Soin Psychanalytique Familial (ADSPF) et Flavie Siboni, ancienne psychologue clinicienne du Centre Hospitalier Saint Jean de Dieu, thérapeute familiale et formatrice à l'ADSPF.

----- 15h45-16h : pause-café -----

16h

Hier, aujourd'hui, demain - avec la participation d'Olivier Paul, bénévole à l'UNAFAM 69, président de la Commission Spécialisée Santé Mentale du Conseil Territorial de Santé 69, Eva Lacarrière, éducatrice spécialisée, TEMPO et Corinne Demolière, cadre de santé, Habitat Plus.

17h25 – Conclusion

