



SANTÉ MENTALE FRANCE
Auvergne Rhône-Alpes

**« Se rétablir,
ça n'a pas de prix! »**

Mais est-ce que cela a un coût?





“Se rétablir, ça n’a pas de prix”

Etude sur la valeur ajoutée économique et sociale du concept de transition en ESAT et EA Messidor



Etude réalisée en 2016 par le cabinet





“Se rétablir, ça n’a pas de prix”

Messidor, son ambition

Proposer à des **personnes** rencontrant des **troubles psychiques**
la possibilité de (re)trouver leurs capacités de travail, **à leur rythme**,
en vue de leur
insertion en milieu ordinaire de travail





“Se rétablir, ça n’a pas de prix”

Messidor, son projet

Un projet de transition en **trois** étapes:

- Se remettre au **travail**
- **Construire** son projet de **rétablissement** par le travail
- Préparer sa **sortie**



“Se rétablir, ça n’a pas de prix”

L’étude KPMG

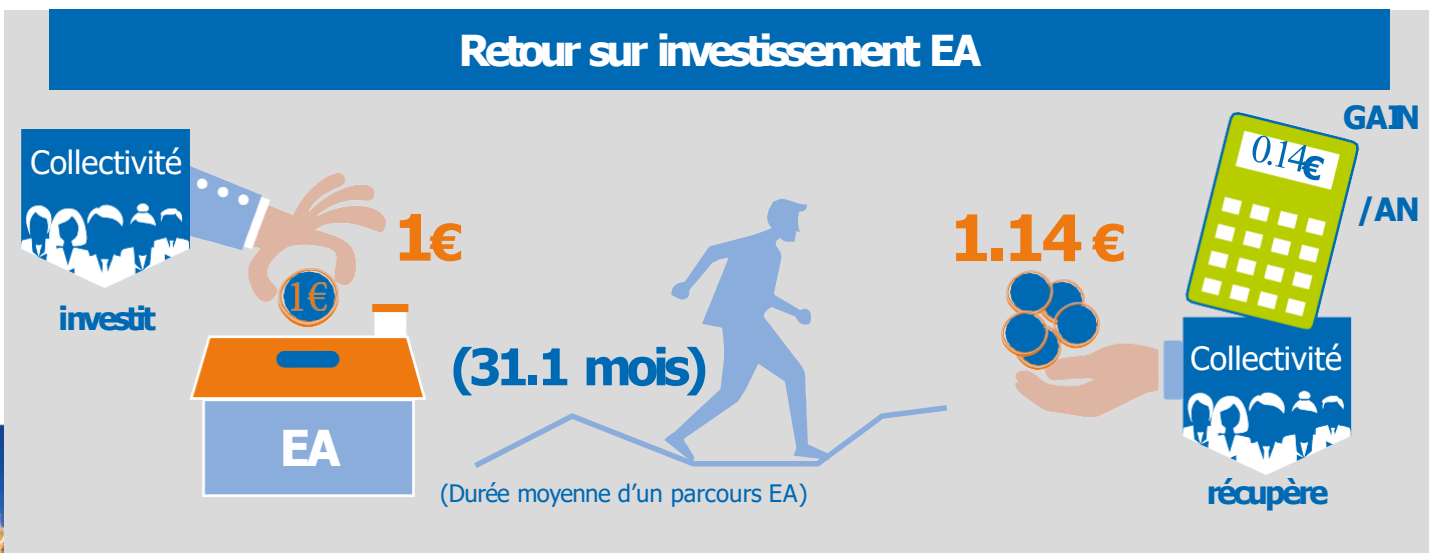
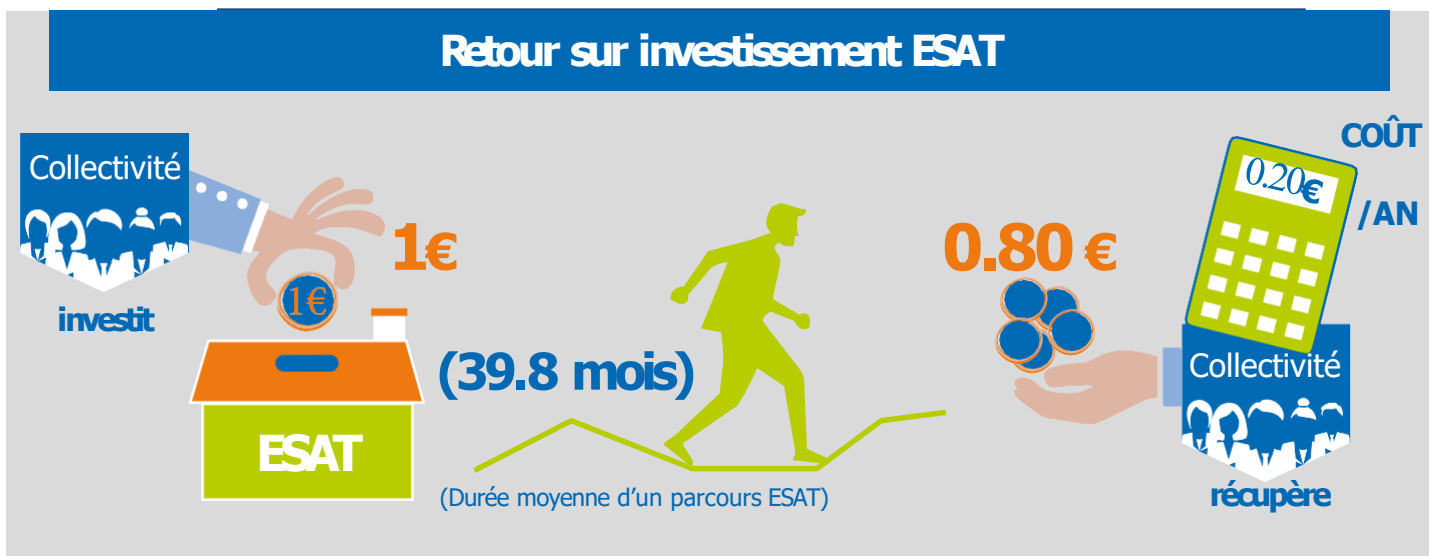
L’enquête porte sur une population de **111** personnes rencontrant des troubles psychiques **insérées** en milieu ordinaire de travail et **194** personnes **non insérées** en milieu ordinaire de travail

L’ensemble de ces personnes a suivi un parcours de plus de 6 mois entre 2009 et 2013.



Le retour sur la dépense publique

“Se rétablir, ça n’a pas de prix”



"Se rétablir, ça n'a pas de prix"

Le retour sur les dépenses de soins

Dépenses de soins des personnes en EA et ESAT

Population étudiée : **personnes NON INSÉRÉES (194)** en milieu ordinaire de travail

Les dépenses de soins représentent **3,3 millions d'€** avant l'entrée à Messidor

Les dépenses baissent à **1 million d'€** par an pendant leur passage à Messidor

Et remontent à **1,8 million d'€** dans l'année après leur sortie de Messidor



Une baisse du coût des soins à l'entrée dans le parcours de transition mais qui remonte dans l'année qui suit la sortie :
PAS DE DURABILITÉ DE L'EFFET

Dépenses de soins des personnes en EA et ESAT

Population étudiée : **personnes INSÉRÉES (111)** en milieu ordinaire de travail

Les dépenses de soins représentent **1,8 millions d'€** avant l'entrée à Messidor

Les dépenses baissent à **458 k€** par an pendant leur passage à Messidor

Et à **326 k€** dans l'année après leur sortie



Baisse du coût des soins significative et qui est effective dès l'entrée dans le parcours de transition et perdue à la sortie de celui-ci :
DURABILITÉ DE L'EFFET

“Se rétablir, ça n’a pas de prix”

Un cercle vertueux

Un gain net (EA) ou une forte compensation (ESAT) par les recettes sociales et fiscales générées par Messidor

Un équilibre grâce à l’activité économique produite par les travailleurs de Messidor.
(54% des charges d’exploitation sont couvertes par les richesses économiques créées par l’association)

Un cercle vertueux de création de valeur sociale.....



« Se rétablir, ça n'a pas de prix! »

Ça n'a pas de coût

C'est un investissement!



“Se rétablir, ça n’a pas de prix”

Merci pour votre attention

**Vos questions
sont les
bienvenues!**

